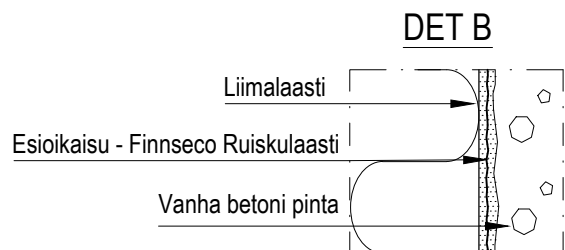
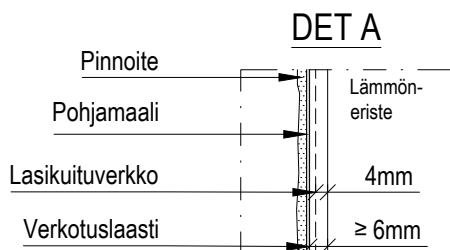


- B) VANHA JULKISIVUELEMENTTI**
- Ulkokuori lisäankkuroidaan sisäkuoreen rakennesuunnitelmien mukaisesti
  - Ulkokuoren ulkopinta kunnostetaan korjaustyöselostuksen mukaan



Mekaaninen kiinnike Ve1 - Finngard STR U 2G  
+ Finngard STR eristekiekkö (uppokiinnitys)

Pinnoite - Finngard Silikonihartsipinnoite

Pohjamaali - Finngard Silikonihartsimaali

Lasikuituverkko - Finngard Lasikuituverkko

Verkotuslaasti - Finnseco Kuitulaasti

Mineraalivilla - järjestelmän mukaan

Liimalaasti - Finnseco Kuitulaasti

Mekaaninen kiinnike Ve2 -  
Finngard STR U 2G + Finngard eristetappi EPS  
(pintakiinnitys) tai Finngard H1 ECO (lyötävä)

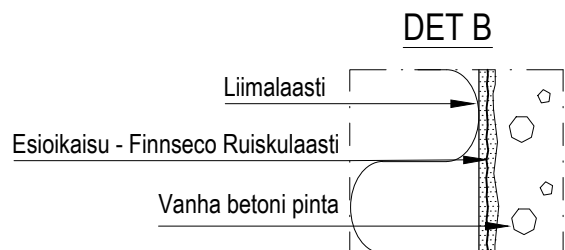
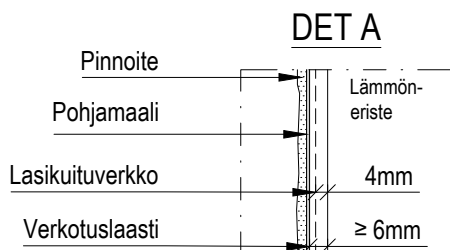
DET B

DET A

Ohjurilista - Finngard Sokkeliprofiilin ohjurilista

Sokkelilistan kiinnitysruuvi - Finngard  
Asennusruuvi 6x40

Sokkeliprofiili - Finngard Sokkeliprofiili



Mekaaninen kiinnike Ve1 - Finngard STR U 2G  
+ Finngard STR eristekieppo (uppokiinnitys)

Pinnoite - Finngard Silikonihartsipinnoite

Pohjamaali - Finngard Silikonihartsimaali

Lasikuituverkko - Finngard Lasikuituverkko

Verkotuslaasti - Finnseco Kuitulaasti

Mineraalivilla - järjestelmän mukaan

Liimalaasti - Finnseco Kuitulaasti

Mekaaninen kiinnike Ve2 -  
Finngard STR U 2G + Finngard eristetappi EPS  
(pintakiinnitys) tai Finngard H1 ECO (lyötävä)

Ohjurilista - Finngard Sokkeliprofilin ohjurilista

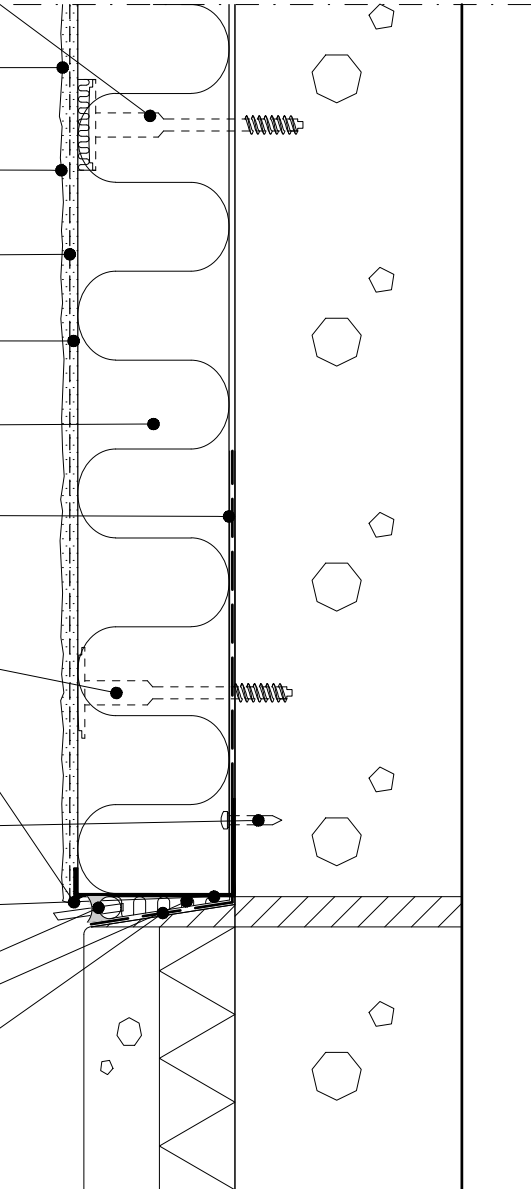
Sokkelilistan kiinnitysruuvi - Finngard  
Asennusruuvi 6x40

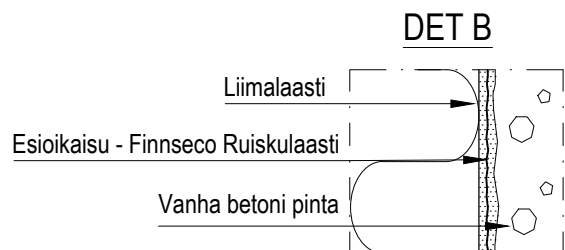
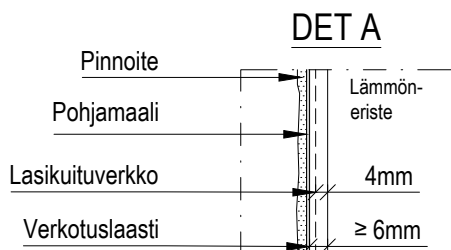
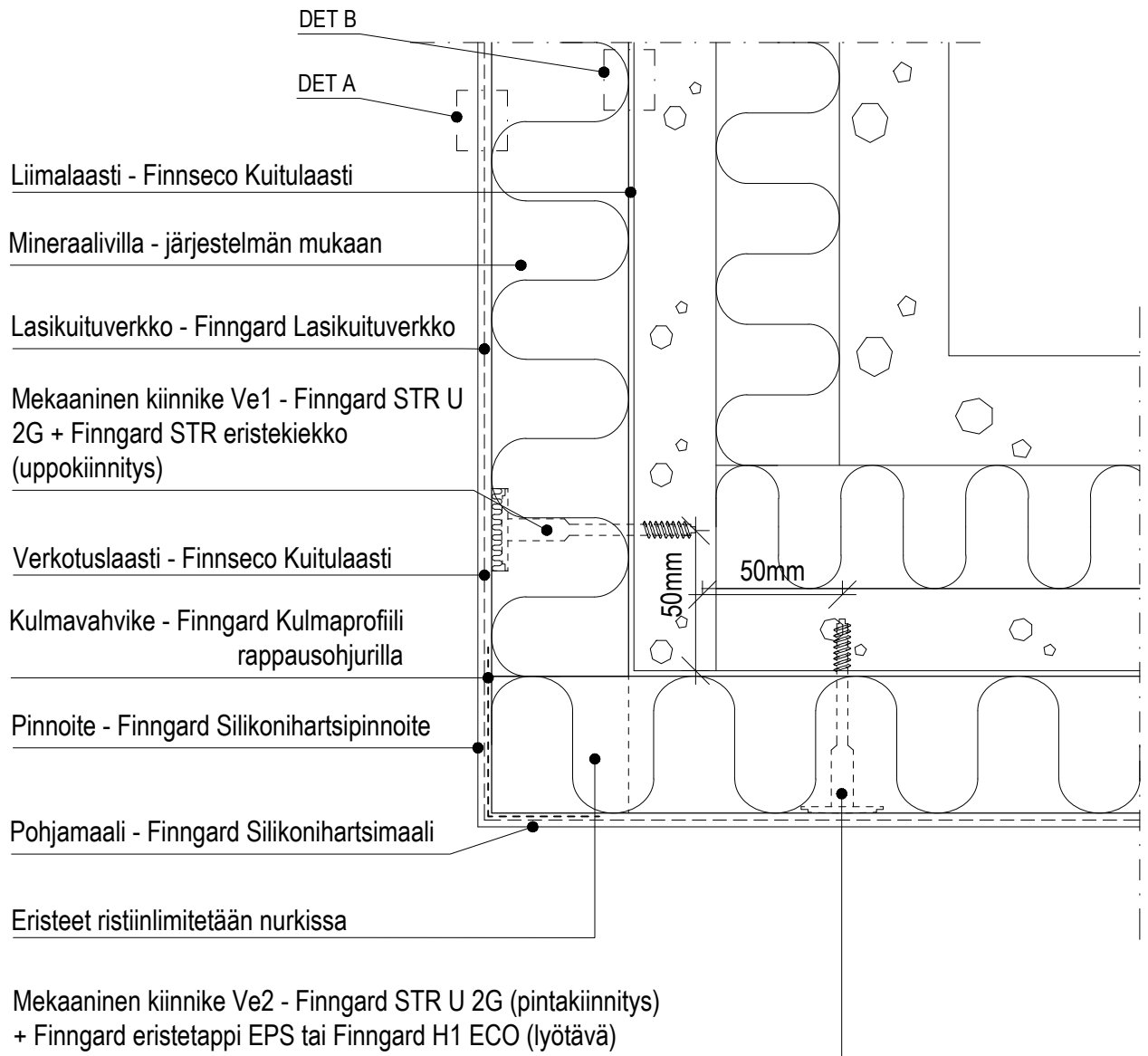
Sokkeliprofiili - Finngard Sokkeliprofiili

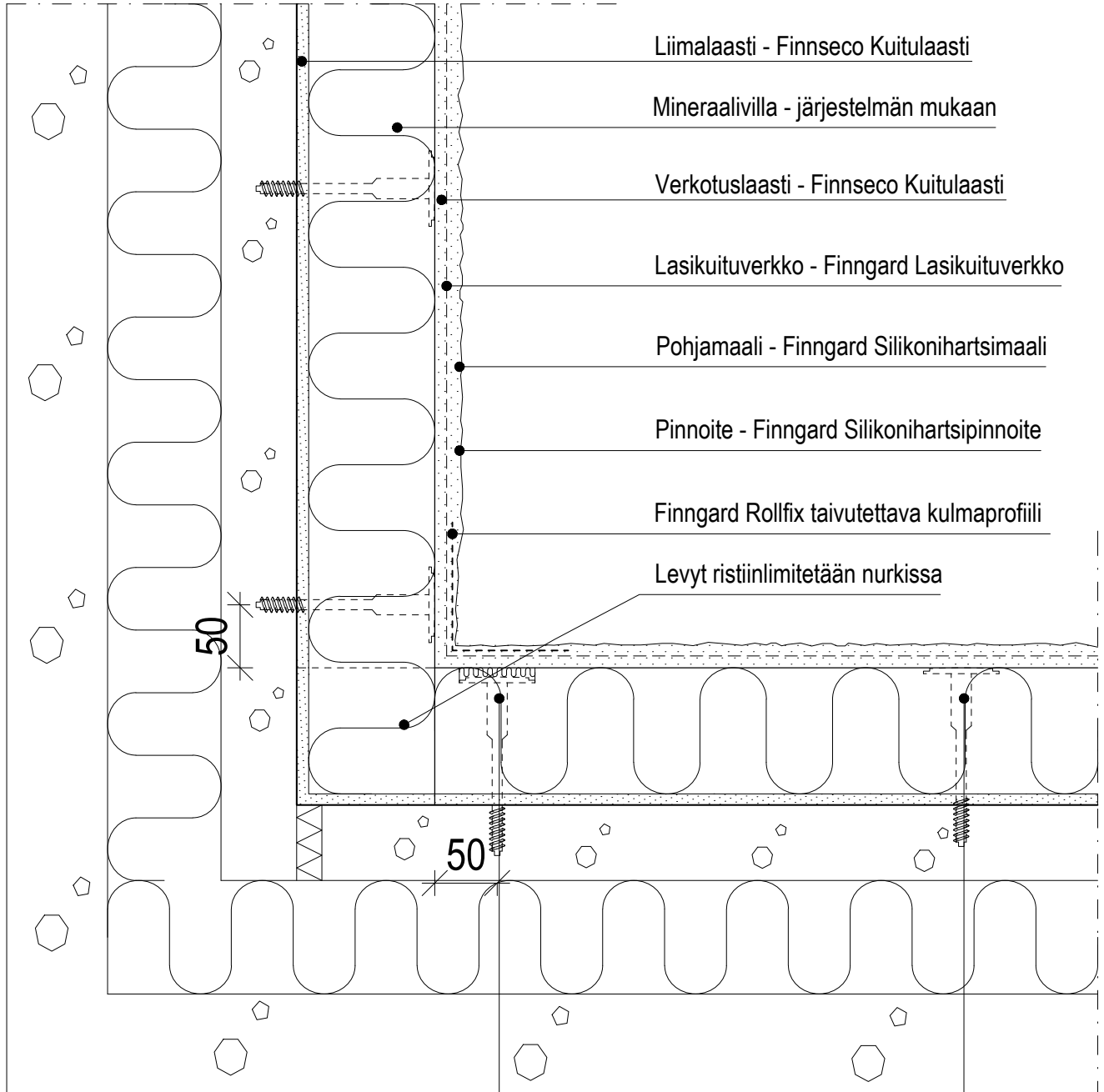
Alusnauha + elastinen saumamassa  
Vedenpoistoputket k 900

Mineraalivillakaista

Itseliimautuva bitumikaista  
- kallistus ulospäin







Liimalaasti - Finnseco Kuitulaasti

Mineraalivilla - järjestelmän mukaan

Verkotuslaasti - Finnseco Kuitulaasti

Lasikuituverkko - Finngard Lasikuituverkko

Pohjamaali - Finngard Silikonihartsimaali

Pinnoite - Finngard Silikonihartsipinnoite

Finngard Rollfix taivutettava kulmaprofiili

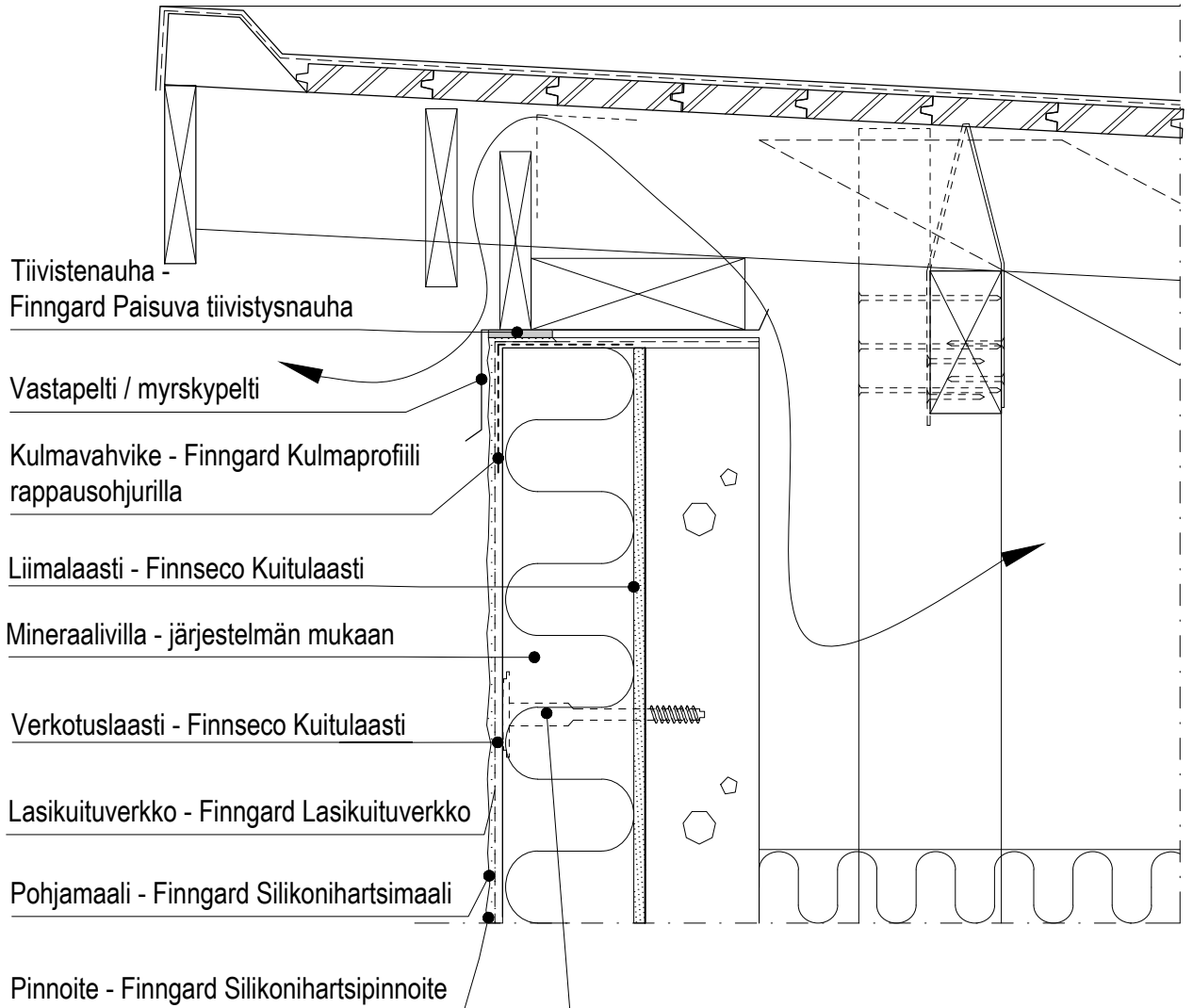
Levyt ristiinlimitetään nurkissa

50

50

Mekaaninen kiinnike Ve1 -  
Finngard STR U 2G  
+ Finngard STR eristekiekko (uppokiinnitys)

Mekaaninen kiinnike Ve2 -  
Finngard STR U 2G (pintakiinnitys)  
+ Finngard eristetappi EPS  
tai Finngard H1 ECO (lyötävä)



Mekaaninen kiinnike Ve1 -  
Finngard STR U 2G + Finngard STR eristekieppo  
(uppokiinnitys)

Mekaaninen kiinnike Ve2 -  
Finngard STR U 2G + Finngard eristetappi EPS  
(pintakiinnitys) tai  
Finngard H1 ECO (lyötävä)

Tiivistenauha -  
Finngard Paisuva tiivistysnauha

Vastapelti / myrskypelti

Finngard Rollfix taivutettava  
kulmaprofiili

25

Mekaaninen kiinnike Ve1 -  
Finngard STR U 2G + Finngard STR  
eristekieppo (uppokiinnitys)

n.25

Liimalaasti - Finnseco Kuitulaasti

Mineraalivilla - järjestelmän mukaan

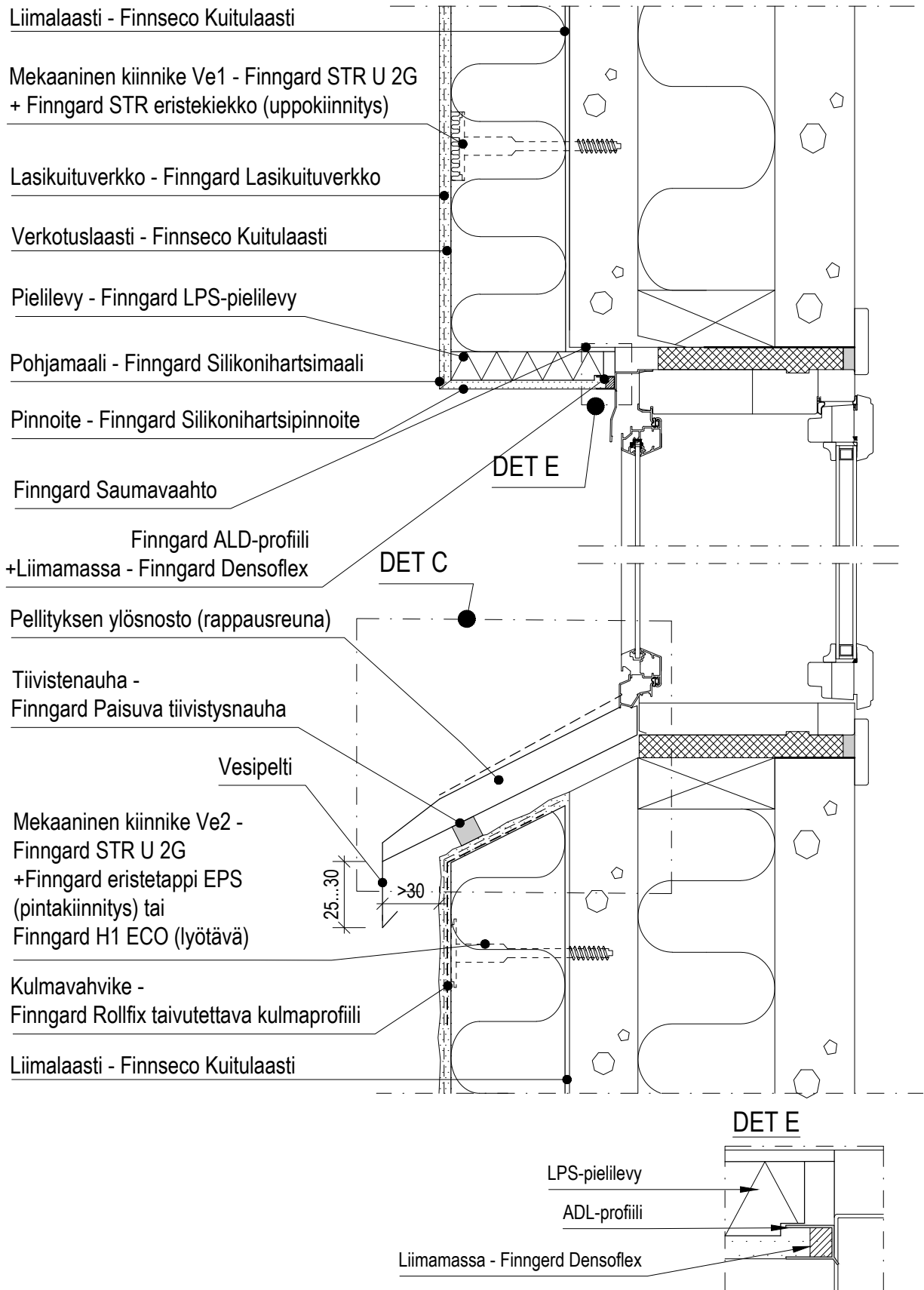
Verkotuslaasti - Finnseco Kuitulaasti

Lasikuituverkko - Finngard Lasikuituverkko

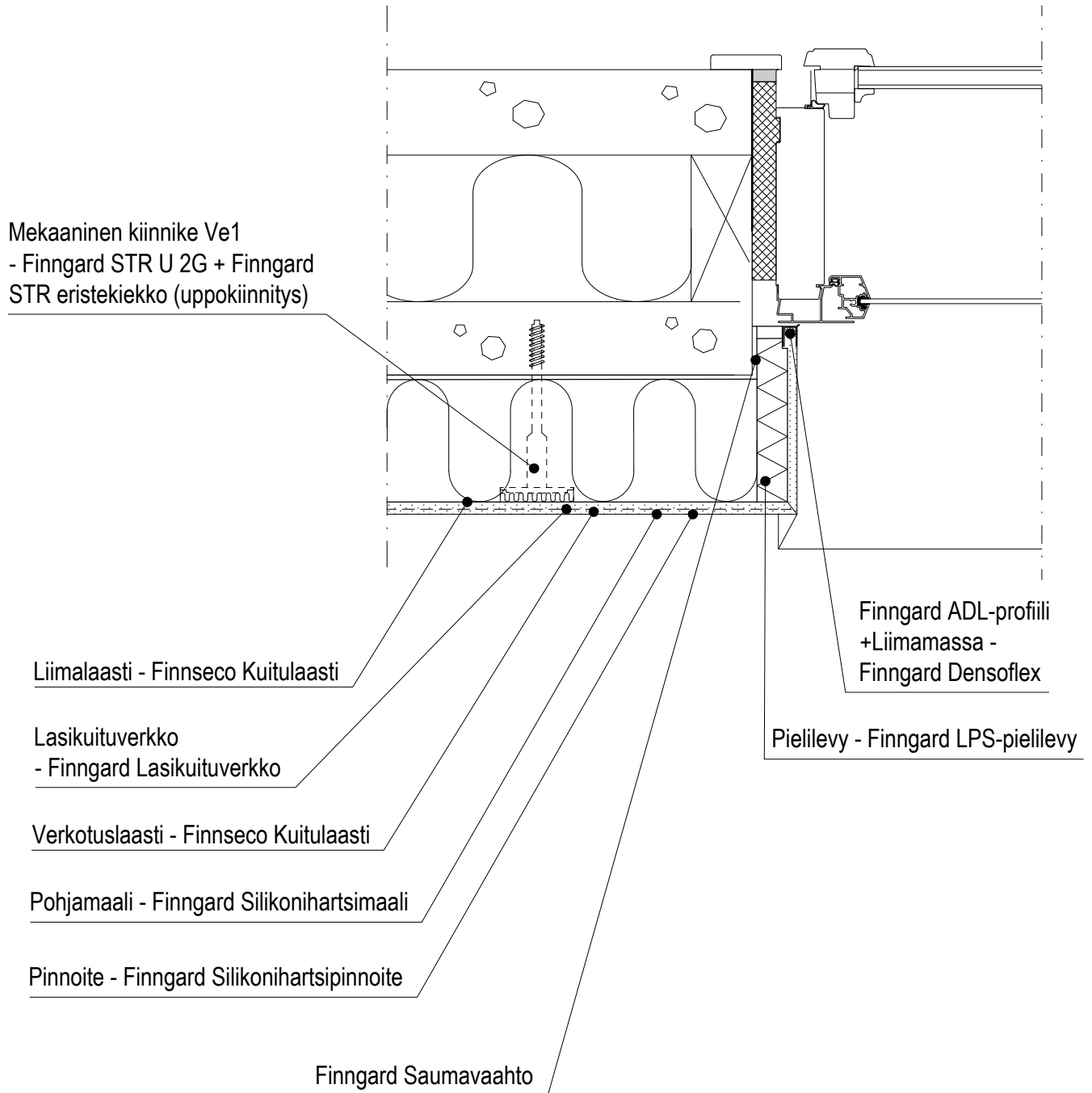
Pohjamaali - Finngard Silikonihartsimaali

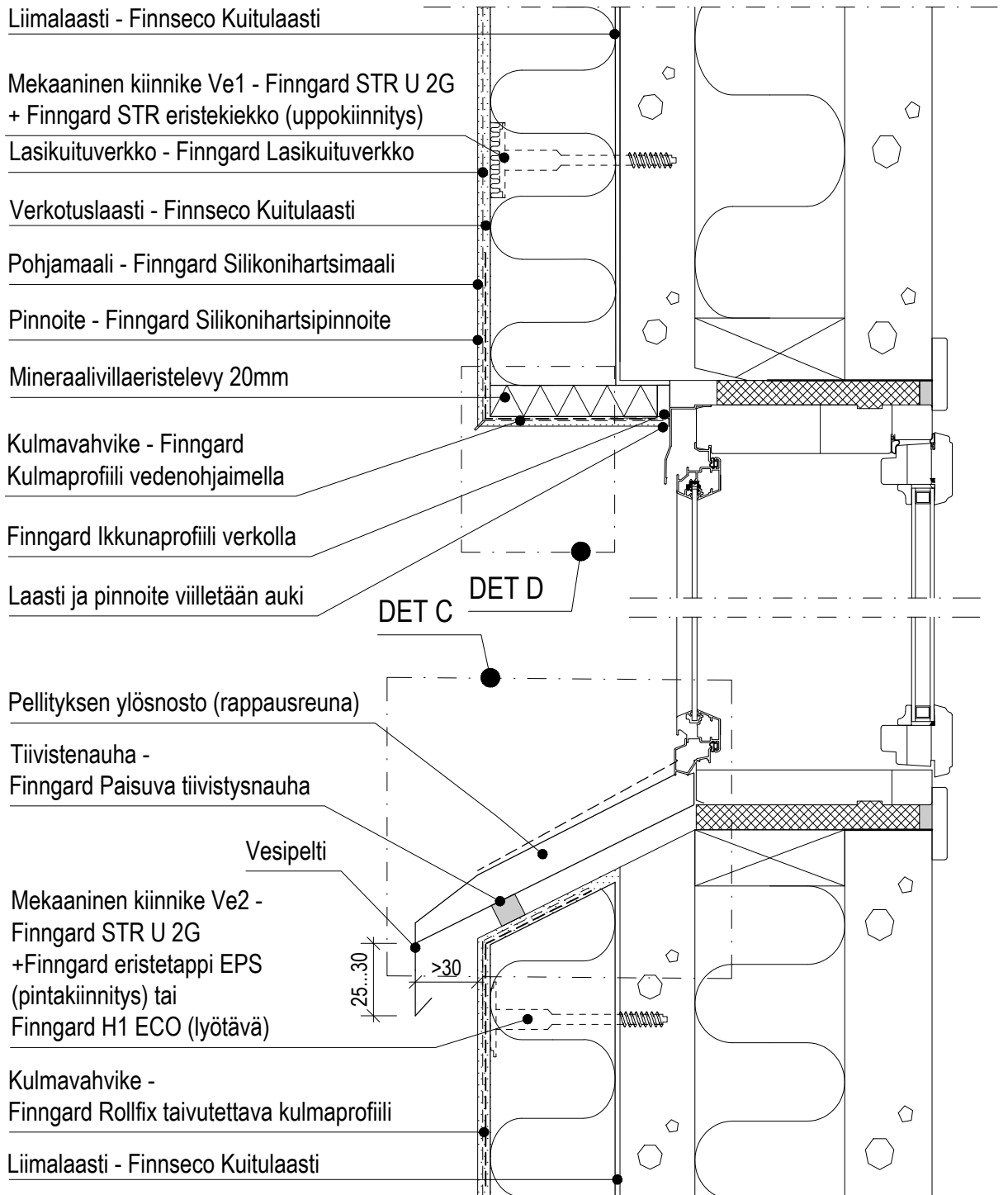
Pinnoite - Finngard Silikonihartsipinnoite

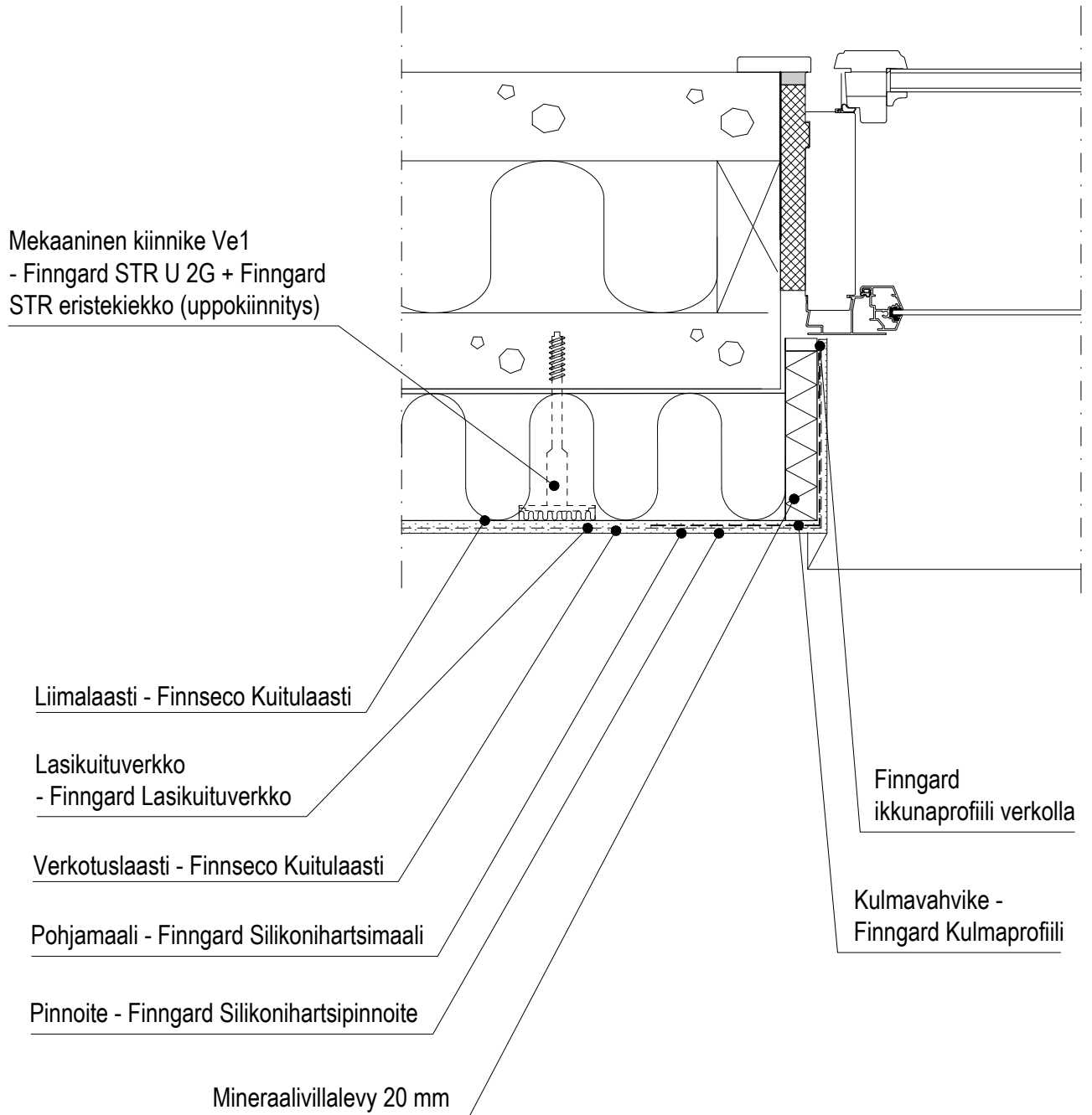
Mekaaninen kiinnike Ve2 -  
Finngard STR U 2G + Finngard eristetappi EPS  
(pintakiinnitys) tai Finngard H1 ECO (lyötävä)

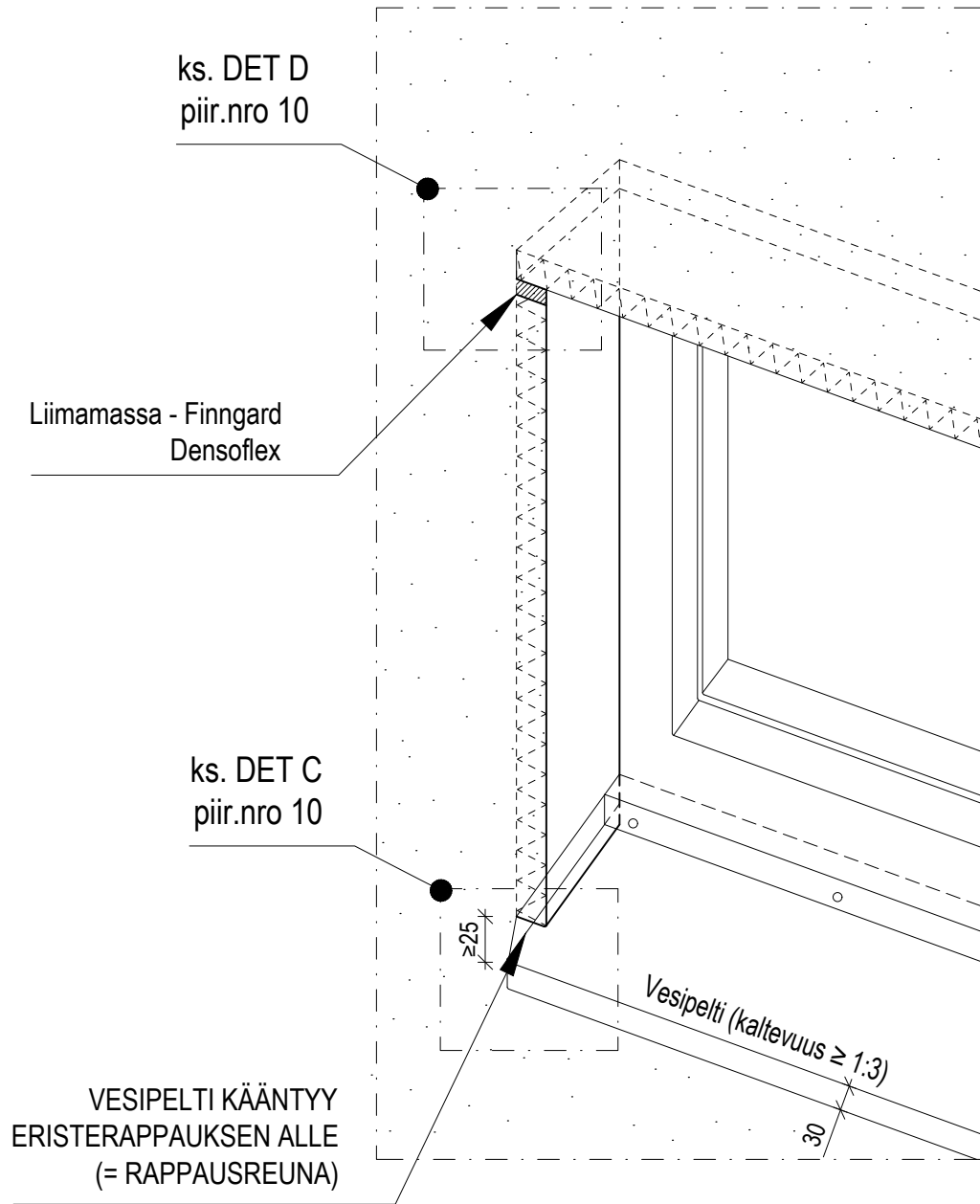




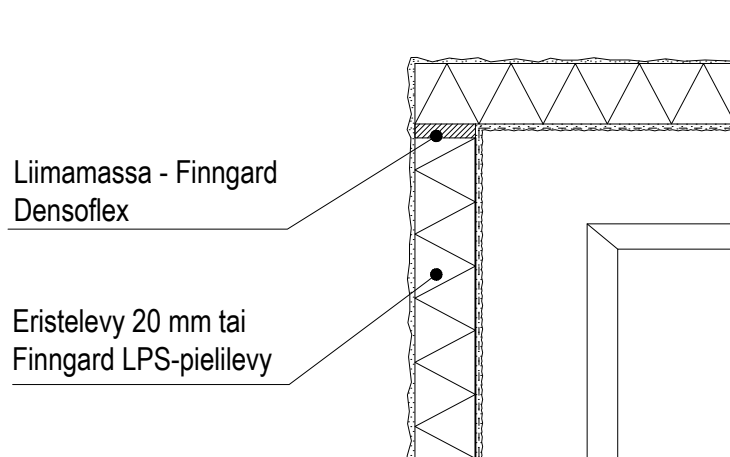




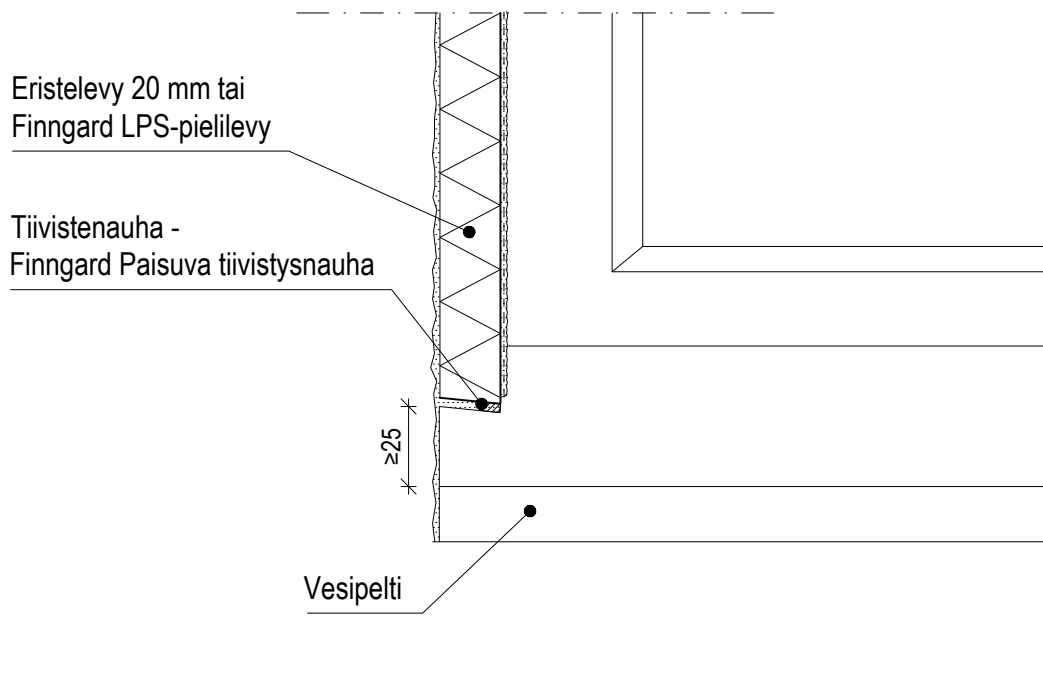




## DET D

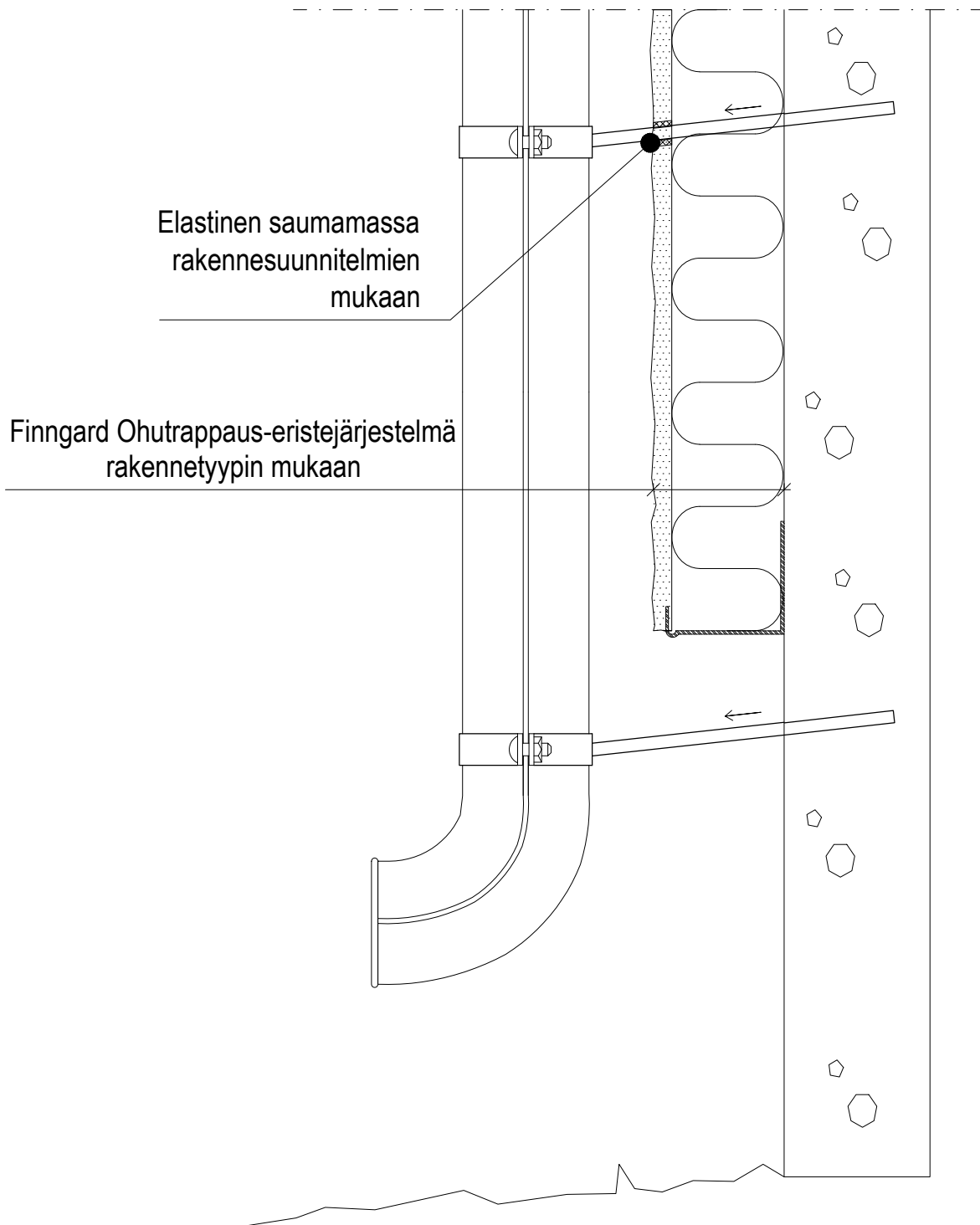


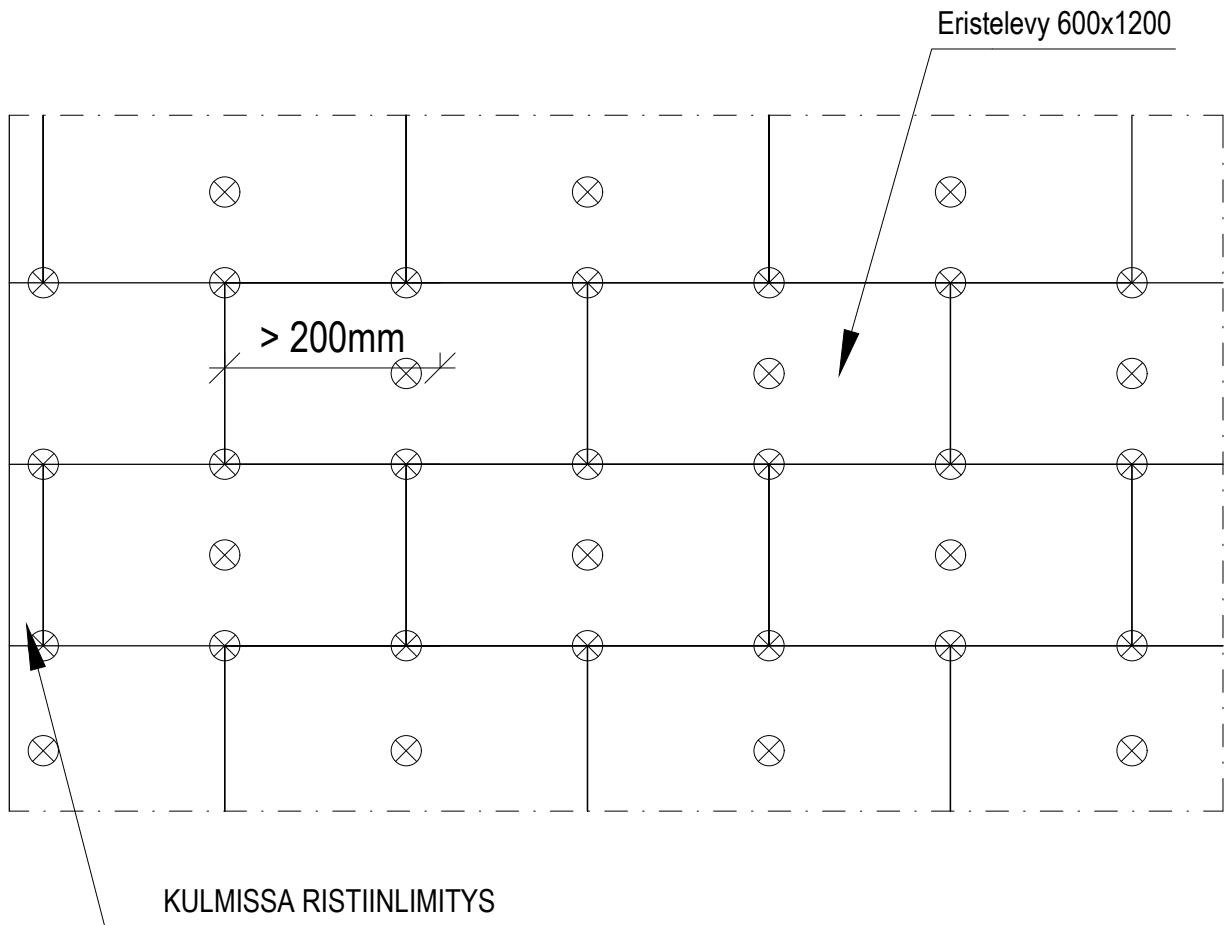
## DET C



# FINNGARD Ohutrappaus-eristejärjestelmä

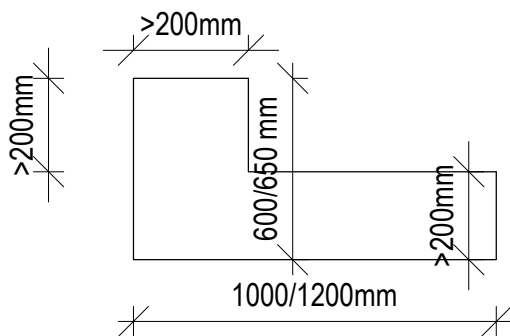
Korjausrakentaminen / Mineraalivilla





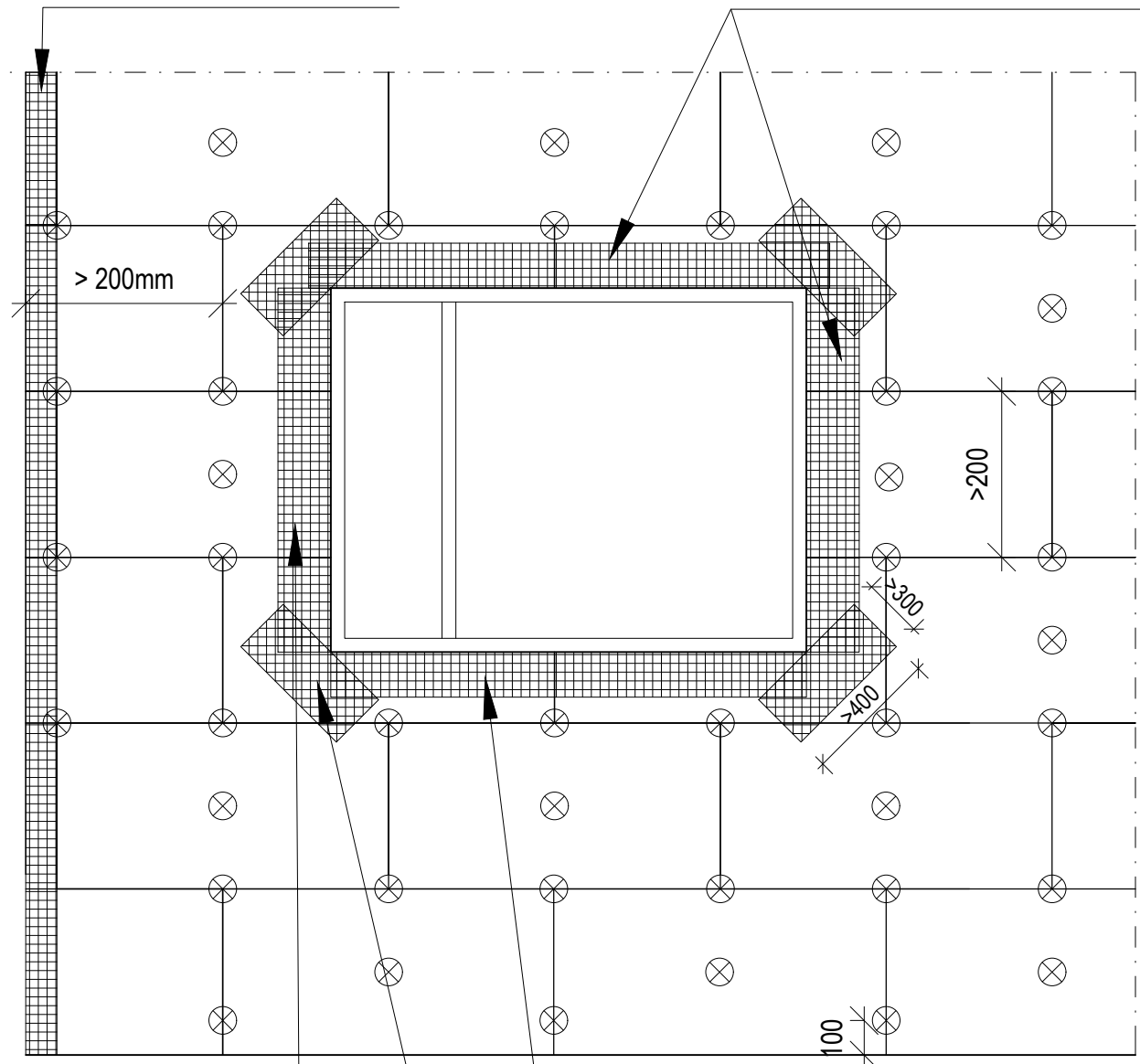
- ⊗ = MEKAANINEN KIINNIKE
- MÄÄRÄT RAKENNESUUNNITELMIEN MUKAAN
  - LEVYASENNUKSESSA HUOMIOITAVA KIINNITYSTULPPIEN REUNAETÄISYYDET (100mm)

### ERISTELEVYN MITOITUS AUKON KOHDALLA



Kulmavahvike - Finngard  
Kulmaprofiili rappausohjurilla

Finngard Kulmaprofiili rappausohjurilla  
tai Finngard LPS-pielilevy

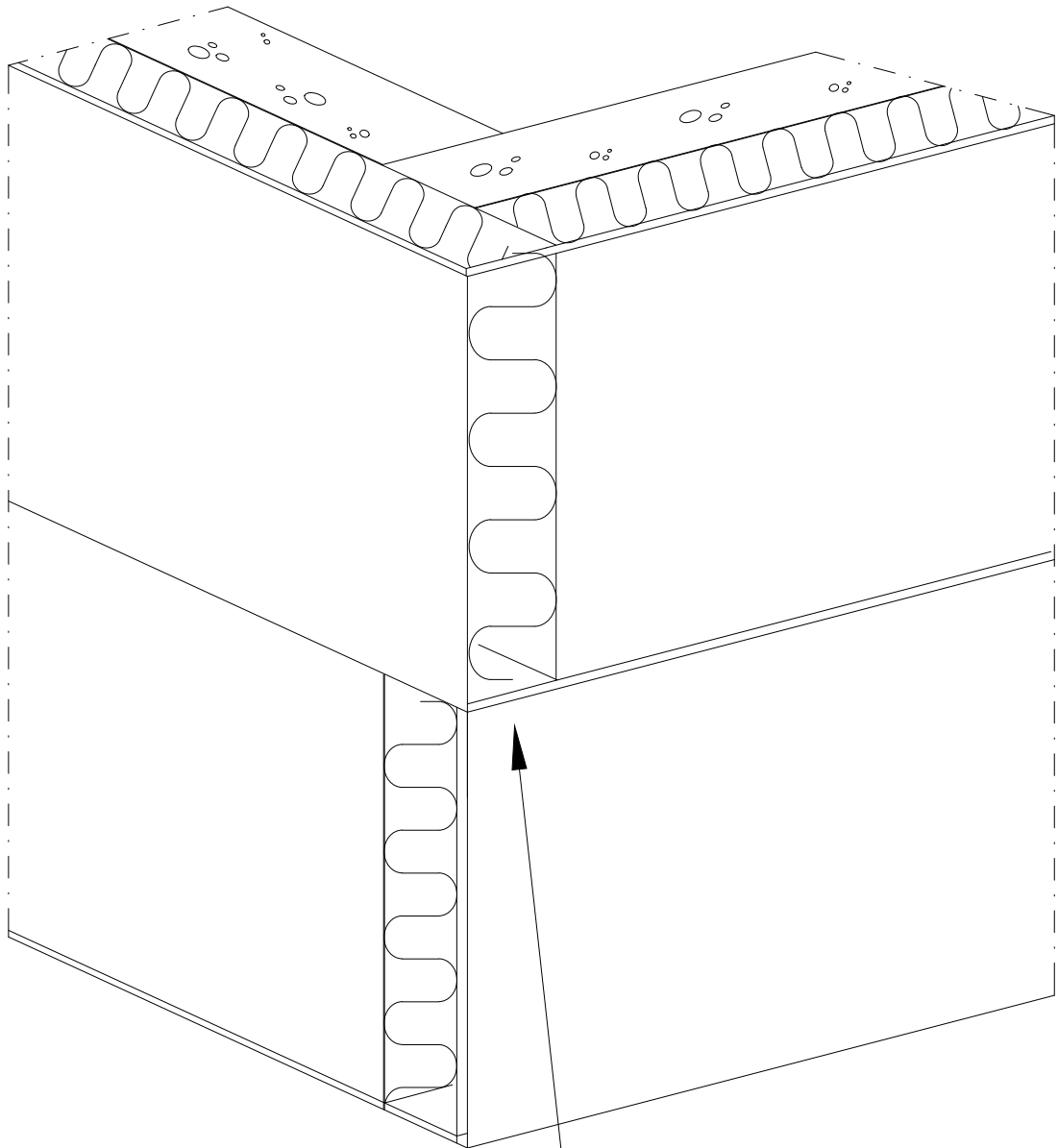


Finngard Rollfix taivutettava  
kulmaprofiili

Finngard Kulmaprofiili  
rappausohjurilla tai  
Finngard LPS-pielilevy

Lasikuituverkkovahvikkeet asennetaan (liimataan laastilla)  
ennen varsinaisen verkotuslaastikerroksen levitystä





Eristelevyjen ristiinlimitys  
järjestelmän mukaan